

令和2年度 社会福祉法人で・ふ・か 事業報告

クリエイト21

1. はじめに

今年度は、工賃向上及び障がい者の一般就労促進、利用者数の増員を目標に支援を行った。

工賃向上は、新型コロナウイルス感染拡大の影響で、喫茶の営業休止や内職の減少で新規取引先を獲得したものの、工賃額前年度対比 98.93%と減少させる結果となった。

一般就労の促進については、作業が減少したことを機会とし、就労意欲の向上のため複数での事業所実習や学習会の開催等作業提供以外の支援に力を入れた。その結果、就労予定者が3名でたが、新型コロナウイルスの影響で求人減少により就職に至っていない。

利用者数の増員については、生活支援を強化し、欠席対応を丁寧に行い利用率の増加に努めた。

次年度は、施設外就労支援等に力を入れ工賃向上に向けて取り組み、障がい者就労支援については各機関と連携し就労支援を強化し就労に繋げたい。

2. 事業内容

a. サービス提供時間 月～金曜日の時間帯。

基本的には、土、日、祝日は休み。

作業等の状況により、開所する場合もある。

午前9時30分から午後3時30分 ※ただし利用者の状況に依る。

<1日の流れ>

9:15	開所
9:30	全体及び作業ミーティング（各々の1日の予定を確認） ミーティング終了後～12:00 作業
12:00～13:00	昼休み
13:00～13:10	館内の清掃
13:20	作業開始
15:30	閉所

<1週間の流れ>

	午 前	午 後
月	屋外作業・内職	屋外作業・内職
火	屋外作業・内職	屋外作業・内職
水	屋外作業・内職	屋外作業・内職
木	屋外作業・内職	屋外作業・内職
金	ミーティング・屋外作業・内職	屋外作業・内職

b. 作業支援内容

・清掃 [施設外就労]

公園（市内五ヶ所）・三ヶ寺墓地ゴミ回収・糸山展望台、トイレ、駐車場
ATMコーナー・国際ホテル客室清掃

- ・内職 [施設外就労]
市より委託作業等
- ・内職 [施設内就労]
タオル袋入れ、検品等・文具等の封入・製菓店の箱折り ガスメーター等の解体
- ・喫茶の運営(今治総合福祉センター1階 喫茶コーナー)

【新規作業】

今治国際ホテル客室清掃(四国アイビ株式会社)
タオル内職(株式会社楓 ・三光株式会社)

c. その他の事業

行事名	日程	利用者	職員
バリクリーン職場見学	令和 2年 7月 1日	18	4
保健師による学習会 睡眠について	令和 2年 9月 9日	12	5
ウォーキング及び今治城見学	令和 2年 11月 27日	11	7
地震火災防災訓練	令和 2年 12月 21日	15	4
保健師による学習会 朝食について	令和 2年 12月 23日	12	6
水害避難訓練	令和 2年 1月 18日	12	7

d. その他

利用が遠のいている方への訪問支援 延べ回数 21回

3. 利用状況

利用者構成

年齢	総数	性別	
		男性	女性
20代	6	3	3
30代	7	2	5
40代	7	4	3
50代	5	4	1
60代	1	1	0
70代	0	0	0
合計	26	14	12

月別利用者状況

月	登録者数	開所日数	実利用者数	延利用者数	平均利用者数	新規登録者数	退所者数	月別稼働率
4	27	21	23	326	15.6	2	1	57.8%
5	28	18	23	311	17.3	0	2	61.8%
6	26	22	26	384	17.5	1	0	67.3%
7	27	20	27	339	17.0	0	1	62.9%
8	26	20	26	335	16.8	0	0	64.6%
9	26	20	26	333	16.7	0	0	64.2%
10	26	23	26	376	16.4	0	0	63.0%
11	26	20	22	320	16.0	1	2	61.5%
12	25	20	25	310	15.5	0	0	62.0%
1	26	19	26	307	16.1	1	0	61.9%
2	26	15	26	250	16.7	0	0	64.2%
3	26	23	26	377	16.4	0	0	63.0%
計	315	241	302	3,968	198	5	6	
月平均	26.25	20.08	25.16	330.66	16.5	0.41	0.58	62.8%

平均利用人数 16.5人 体験利用 3回/年

新規登録の内 離職のため再登録 0名

送迎状況

北回り 1回/週 水

南回り 4回/週 月・水・木・金

月平均 延べ利用 58.5人 1回平均 1.4人

月平均 実利用 5.4人

4.見学・問合せ状況

見学者数

月	4	5	6	7	8	9	10	11	12	1	2	3	合計
見学	2	2	0	2	4	0	1	0	1	1	0	1	14

見学者数の内登録に繋がった件数 5件 35.7%

問い合わせ

機関等	件数
相談支援事業所	6
医療機関	4
他事業所	5
ハローワーク	
他事業所	
SNS等	1
合計	16

問い合わせの内見学につながった件数 14件 87.5%

5. 工賃支払い状況

工賃支払平均額

令和元年度工賃実績報告額 13,564 円/月

(令和元年度 愛媛県 B 型事業所平均工賃 16,517 円/月)

令和 2 年度工賃実績報告額 13,420 円/月

前年度比 98.93%

6. 就労支援状況

就労数		離職者 (6 か月以内)	実習	職業評価
障がい者就労	一般就労			
0	0	0	5	1

就労人数 0 名

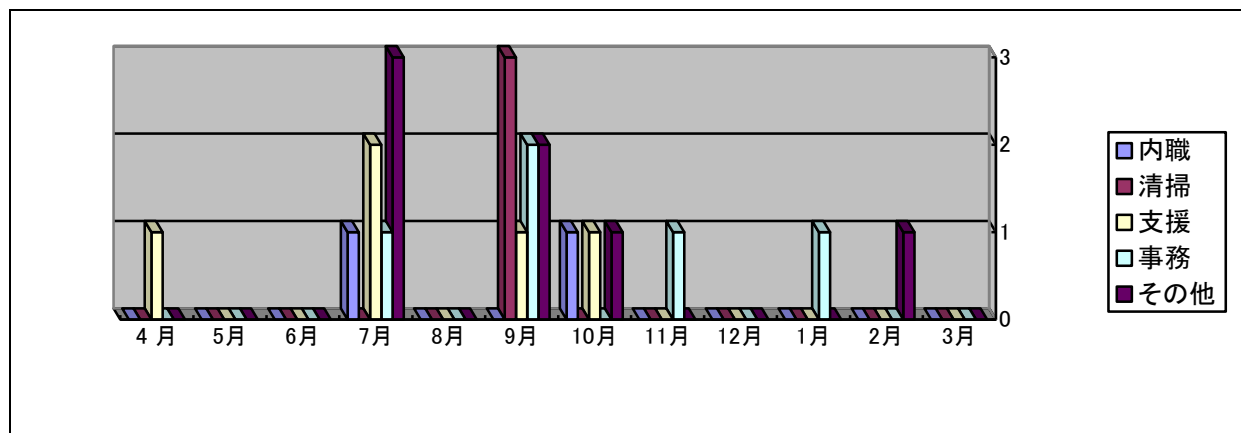
体験実習延べ人数 6 人

(実習先: 株式会社大屋・ハローズ)

7. 事故防止対策

苦情報告 0 件

ヒヤリハット 22 件



月別件数

4月	5月	6月	7月	8月	9月	10月	11月	12月	1月	2月	3月	合計
1	0	0	7	0	8	3	1	0	1	1	0	22

内訳 作業関係(内職 2 件、清掃 3 件) 支援(5 件) 事務(5 件) その他(7 件)

8. 会議

ミーティング 1 回/月 第 3 火曜日

全体会議 1 回/月 第 3 金曜日

会議名	日時	職員数
就労支援部会 事務局 会	1回/月	1名
就労支援部会	1回/月	1名

9.研修等参加

研修名	日時	職員数
社会福祉法人会計研修会	令和2年8月3日	1名
就業支援基礎研修	令和2年8月26.27.28日	1名
就労支援部会 就労支援勉強会	令和2年9月17日	3名
食品衛生責任者講習会	令和2年10月27日	1名
サービス管理責任者基礎研修	令和2年10月31.11月1日	1名
サービス管理責任者更新研修	令和2年11月14日.15日	1名
社会福祉法人会計実務者決算講座 Web 受講	令和2年2月8日	1名
虐待防止・権利擁護セミナー Web 受講	令和2年2月4日	1名
防災に関する研修会 Web 受講	令和3年2月17日	1名
職員の行動変容を促す、施設長に求められる面談手法とは Web 受講	令和3年2月24日	1名
福祉施設におけるBCPセミナー Web 受講	令和3年2月25日	1名

設内研修 1回/月 第3金曜日

1. はじめに

今年度は、空き部屋解消のための周知が関係機関に十分に行えず、前年度の入居者数を大きく下回る結果となった。今後、住居を必要としている方にサービス提供できるよう周知活動を強化することが必須である。

入居者支援は、一般就労者から高齢者までニーズが多様化する中で支援強化に努めた。特に高齢者の介護サービスへの移行に苦慮したが、医療機関の協力もあり高齢者対応の支援体制を構築するきっかけとなった。

次年度は、周知を積極的に行い、多くの方にサービス提供できるように努めるとともに、入居者の生活の質の向上へつなげたい。

2. 事業内容

a. サービス提供時間 午前 8 時 30 分から午後 19 時。ただし、入居者の状況に応じる。

b. サービス提供内容

- ア 個別支援計画の作成
- イ 夕食の提供（月～金曜日、祝日）
- ウ 日常生活支援
- エ 相談支援
- オ 受診援助
- カ 関係機関等との連絡調整
- キ その他、入居者の状況に応じて支援

c. その他の活動

- ア 避難訓練

3. 入居者の状況 ※令和 3 年 3 月末

a. 入居者の構成（性別・年齢）

年齢	総数	性別	
		男性	女性
10 代	0	0	0
20 代	1	1	0
40 代	3	2	1
50 代	4	3	1
60 代	4	2	2
70 代	1	0	1
合計	13	8	5

60. 70 代 約 40%

b. 支援区分状況

支援区分	総数	性別	
		男性	女性
1	0	0	0
2	6	6	0
3	7	2	5
4	0	0	0
合計	13	9	5

入居状況 うつとこ1 (7名 / 定員 12名)

うつとこ2 (6名 / 定員 7名)

c. 月別入居者状況

月	定員	入居者数	体験入居者	新規入居者	退去者	入院者数
4	19	14	0	0	0	0
5	19	14	0	0	0	0
6	19	14	0	0	0	0
7	19	14	0	0	0	0
8	19	13	0	0	1	0
9	19	13	0	0	0	1
10	19	13	0	0	0	1
11	19	13	0	0	0	1
12	19	12	0	0	1	0
1	19	12	2	0	0	0
2	19	13	0	1	0	0
3	19	13	2	0	0	0
合計			4	1	2	0

d. 入居の理由

院の解消	社会的入	自立訓練	死亡・高齢同居者	その他	合計
1	0	0	0	1	

e. 退去の理由

単身生活	他施設	入院	在宅	死亡	その他	合計
0	1	1	0	0	0	2

f. 入居者対応携帯電話入架電件数

月	4	5	6	7	8	9	10	11	12	1	2	3
入電	1	3	3	6	15	10	5	3	5	7	8	4
架電	7	8	5	7	3	17	4	11	14	9	11	11

- ・入電8月9月に件数が多い理由は、1人の入居者の状態悪化。その後入院となっている。
- ・架電は、対面確認できていない入居者への連絡が多い。

- ・ 今後は電話内容の分類集計をし、日中支援の不足部分を補い、更に支援強化が必要。

g. 受診同行、連絡件数（令和2年9月より集計）

月	4	5	6	7	8	9	10	11	12	1	2	3
精神科・心療内科						2	1	1	5	0	2	2
他科						1	2	0	1	1	1	1

- ・ 精神科・心療内科との連携が薄い。入居者の生活安定のためにも強化が必要。
- ・ 他科の受診同行は、入居者の高齢化に伴い今後も増えていくと考えられる。

h. 保健師訪問（60歳以上の入居者対象）

3回（8月、11月、3月）

4. 会議、研修等

a. 支援会議（サービス担当者会議、個別支援会議、ケース会議など）

35回

b. うつとこミーティング

月1回 第2金曜日

c. 全体会議

月1回 第3金曜日

d. 施設内研修

月1回 第3金曜日

5. ヒヤリハット等件数

ヒヤリハット	9
苦情	0
事故	0

- ・ 内訳：事務関係（1）、個別支援（4）、職員過失（4）
- ・ 入居者へ不利益を生じさせないように、支援をルーティン化せず、個々に真摯に向きあうことが必要。

6. 見学者数

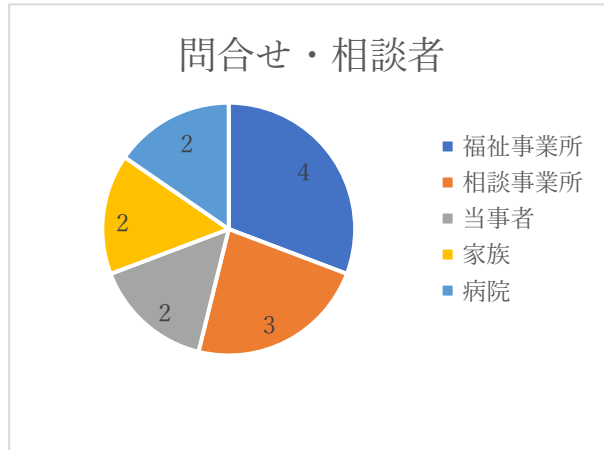
月	4	5	6	7	8	9	10	11	12	1	2	3	合計
うつとこ1	0	0	0	1	0	1	0	2	2	0	0	0	6
うつとこ2	0	0	0	1	0	0	0	0	0	0	0	0	1

- ・ 見学者実人数6名。うち1名入居、2名は入居調整中となっている。
- ・ 出張説明会・病院へ周知活動後に見学あり。

7. 問い合わせ/相談件数

月	4	5	6	7	8	9	10	11	12	1	2	3	合計
うつつこ1・2	0	1	0	1	0	3	0	5	3	0	0	0	13

内訳



・福祉事業所の職員からの問い合わせ等が増えている理由として、利用者の家庭や生活状況を把握しており、支援が必要ではないかと相談が入っている。病院や相談事業所への周知勧誘も重要であるが、日々サービスで関わっている福祉事業所への周知勧誘にも効果があると考えます。

1. はじめに

今年度は、登録者の活動充実、新規登録者の増員に重点を置き取り組んだ。地域ニーズである作業ができなくても通える場として、創作活動に力を入れた。また、コロナの影響で地域交流等その他の事業は実施回数が減ったが今年度は登録者を増やすことができた。このことから、地域活動支援センターとしての役割が作業提供以外にもあることから、多様化するニーズや課題に対して柔軟に対応し障がい者と地域のかけはしとなり、障がいの社会参加を促進する役割が果たせるように努めたい。

2. 事業内容

a. 利用時間 午前 10 時から午後 3 時。ただし利用者の状況に応ずる。

<1 日の流れ>

10 : 00	開所
10 : 20	午前のプログラム開始
12 : 00	午前のプログラム終了
12 : 00~13 : 00	昼休み
13 : 00	午後のプログラム開始
14 : 40	午後のプログラム終了
15 : 00	閉所

b. 活動内容

ア 内職作業 イ 創作 ウ 学習会 エ 地域のイベントへの参加 オ その他

<1 週間の予定>

	午 前	午 後
月～金	内職・プログラム	内職・プログラム

c. その他の活動

日 時	行事名	開催場所	参加者		
			当事者(外部:利用者)	関係者	職員
8/13(木) 10時30分~14時30分	気楽座スピノフ会	らぼーる	(1:5)	0	2
8/14(金) 10時30分~14時30分	気楽座スピノフ会	らぼーる	(3:3)	0	3
9/1(火) 10時30分~12時	防災教室	らぼーる	(1:3)	1	3
10/20(火) 10時30分~12時	防災散歩	らぼーる	(0:2)	0	1
11/28(土) 10時~12時	IMAKE 気楽座	らぼーる	(6:0)	3	3
12/8(火) 11時~15時	わくわく体験	大島	(10:4)	4	2
12/15(火) 13時00分~14時40分 12/17(木) 11時00分~12時	避難訓練	らぼーる	(0:4)	0	3
12/28(月)~1/14(木)	らぼーる展	伊予銀行			3
2/14(日) 13時30分~15時30分	IMAKE	らぼーる	(6:1)	1	2

3. 利用状況

a. 利用者構成(令和2年度末現在)

		性別	
		男性	女性
年齢別	20代	0	2
	30代	0	1
	40代	2	3
	50代	4	2
	60代	2	3
計		8	11

b. 利用者数

月	利用定員	開所日数	利用者数	延利用者数	平均利用者数	新規登録者数	退所者数	登録者数
4	19	21	9	93	4.4	0	0	19
5	19	18	10	77	4.2	1	0	20
6	19	21	13	93	4.4	0	1	19
7	19	17	9	68	4	1	0	20
8	19	20	9	72	3.6	0	0	20
9	19	20	9	67	3.3	0	0	20
10	19	22	8	77	3.5	0	0	20
11	19	20	10	89	4.4	0	0	20
12	19	20	10	78	3.9	0	0	20
1	19	19	8	67	3.5	0	0	20
2	19	19	10	81	4.2	0	0	20
3	19	23	8	78	3.3	2	0	22
計		240	113	940	4.2	4	1	22

* 退所者理由：他施設利用

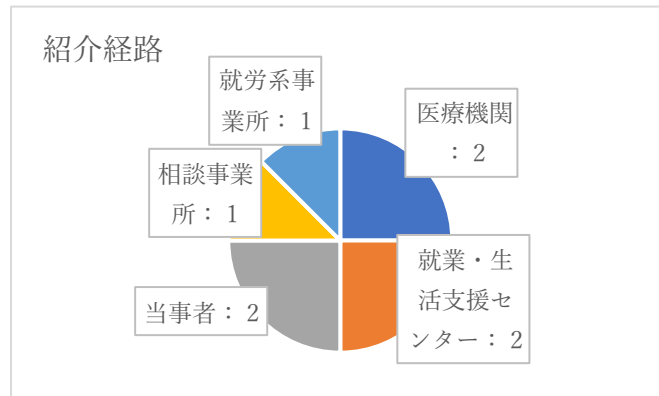
c. 工賃支給状況

総収入額	諸経費	工賃総支払額	実作業人数
85,179	16,252	68,927	12

4. 見学者数

年度/月	4	5	6	7	8	9	10	11	12	1	2	3	計
H30 年度	0	0	1	0	1	0	0	0	0	0	0	0	2
R 元年度	0	1	1	0	0	0	0	0	0	1	1	0	4
R2 年度	1	1	0	0	0	0	2	0	1	1	1	1	8

(令和 2 年度内訳)



- ・見学者 8 名のうち 4 名が仮通所。3 名が登録。
- ・地域交流活動の IMAKE・気楽座の参加者（当事者）や、共催事業所からの紹介が半分を占めている。

5. ヒヤリハット件数

3 件 内訳：職員の過失（2） 支援（1）

6. 研修、会議等

a. 研修

研修名	日時	場所	人数
令和 2 年度愛媛県障がい者虐待防止権利擁護セミナー	令和 2 年 2 月 4 日 13 : 30 ~ 16 : 00	オンライン研修	1 名

- ・施設内研修 月 1 回 第 3 金曜日

b. 支援会議（利用調整、支援統一、情報共有など）

13 回

c. らぼーるミーティング

月 1 回 第 2 火曜日

d. 全体会議

月 1 回 第 3 金曜日

今治市さざなみ園

1. はじめに

生産活動では内職、除草作業、農作業を利用者とともにに行い生産効率向上に努めた。創作活動及びその他の活動は、コロナ渦においてイベント等の中止が相次ぎ利用者のストレス解消に向け、施設内での季節行事のイベントを行った。

また、利用者数の増員は、生活の安定が必須であり、単身生活者や高齢者と同居する世帯が多いことから、関係機関と連携し生活支援の強化（特に災害時の対応等）を行った。

次年度は、工賃向上の為安定した作業の確保と、利用者数の増員のつながるようさざなみ園の周知活動の強化に努めたい。

2. 事業内容

a. 利用時間 午前 10 時から午後 3 時 30 分。ただし、利用者の状況に応じる。

(スケジュール)

9:30	開所
10:00	午前のプログラム開始
12:00	午前のプログラム終了、昼休憩
13:00	昼休憩終了、午後のプログラム開始
15:00	午後のプログラム終了 閉所

(週間スケジュール)

	午 前	午 後
月～金	内職、除草作業	内職、除草作業

* 除草作業は季節に応じて変動あり。

(月間スケジュール)

毎週 金曜日：御島納品

月 1 回：社会福祉協議会交流会、参道清掃

b. 生産的活動

・内職作業

メーター解体

軍手作業

御島販売製品作成

・請負作業

多々羅道の駅除草作業 (株)しまなみ

・サロン業務

カフェ営業中止 (コロナにより飲食提供中止)

・農作業

作物栽培

サロン来客数

月	合計	前年比
30年度	133	
31年度	108	81.2%
2年度	27	25%

コロナ渦においてカフェを開くことができず、又カフェ以外のサロン利用方を確立できていない

年間工賃表

月	4月	5月	6月	7月	8月	9月	10月	11月	12月	1月	2月	3月	合計
平均額	3.333	2.912	2.620	2.648	2.738	2.692	2.559	2.743	3.506	3.323	3.893	3.755	3.033

前年度工賃内訳：内職計 270,195 円・清掃計 326,200 円・サロン計 30,805 円 総計 627,200 円

今年度工賃内訳：内職計 307,505 円・清掃計 202,150 円・サロン計 15,140 円 総計 524,795 円

時給：内職 60～100 円 清掃 240～370 円

c. 創作的活動

事業名 (キッチンフリーズ)	実施目的	開催場所	実施期間	参加者数	講師等
料理教室	創作活動	さざなみ園	12/24,2/2	10	
リフレッシュデイ	創作活動 自然に親しむ	さざなみ園等	12/24,2/2、3/31	20	
作品作り	創作活動	さざなみ園	5/26,6/23,7/3,7/28,8/25 9/29,10/29,12/10,12/18	59	

d. その他の活動

事業名 (キッチンフリーズ)	実施目的	開催場所	実施期間	参加者数	講師等
社会福祉協議会交流事業	地域交流	今治市社会福祉協議会	7/29,8/27,9/28,10/20, 11/13,12/9,1/26,3/22	64	
参道清掃	地域交流	参道	4/23,5/27,6/26,7/28,8/26 9/29,10/28,11/27,12/21, 1/27,2/22,3/30	87	

学習会	地域交流	大三島	10/21,2/25	22	* 今治市 歯科衛生士 * 大三島社協
芋ほり	地域交流 啓発	大三島	11/19	21	
大島わくわく体験	他事業所 交流	大島	12/8	17	
鬼食い作り	地域交流	大三島	1/14	9	
防災訓練	防災意識 向上	大三島	12/17,1/15	18	

3. 利用者の状況

a. 利用者構成

ア 性別・年齢別

年齢	総数	性別	
		男性	女性
30代	3	2	1
40代	6	1	5
50代	11	7	4
60代	8	3	5
70代	2	1	1
合計	30	14	16

イ 障害種別

種別	男性	女性	合計
精神障害	8	8	16
知的障害	5	8	13
身体障害	1	0	1
合計	14	16	30

ウ 世帯状況

		単身生活者	家族と同居 (高齢者)	家族と同居	施設入所	合 計
男性	精神	2	3	2	1	8
	知的	1	0	3	1	4
	身体	0	1	0	0	1
女性	精神	2	2	5	0	9
	知的	1	2	4	0	7
合計		6	8	14	2	30

* 高齢は 75 歳以上とする。

エ 地域別

支所	男性	女性	合計	年間実利用人数
大三島	7	7	14	6
大島	4	3	7	4
伯方	3	6	9	7
合計	14	16	30	17

※年間実利用人数は年間 1 回以上通所とする

b 月別利用者状況

月	登録者数	開所日数	利 用 実人員	利 用 延人員	平均利用 者数 (1 日あた り)	新 規 登録者	退所者
4	30	21	16	141	6.7	0	0
5	30	18	14	120	6.7	0	0
6	29	22	15	161	7.3	0	1
7	29	18	15	116	6.4	0	0
8	29	18	15	115	6.3	0	0
9	29	20	15	134	6.7	0	0
10	29	22	16	156	7	0	0
11	29	19 (20)	16	126	6.6	0	0
12	29	20	13	130	6.5	0	0
1	29	19	13	119	6.2	0	0
2	29	18	13	114	6.3	0	0
3	29	23	13	154	6.6	0	0
合計		238	174	1586	79.3	0	1
平均		19.8	14.5	132	6.6		

1 日平均利用者数前年度比 98.5%

* 年間 実稼働率：65.2%年間（開所合計÷365 日） 平均利用者数：6.6 人/日

* H31 年度 実稼働率：66.3% H31 年度 平均利用者数：人 6.7/日

※11月開所日数（ ）内数字：火災報知器誤作動により休日1日開所

※1名退所（理由：施設入所）

c. 送迎利用人数

	大島	伯方	大三島	計
4月	33	43	12	88
5月	15	42	11	68
6月	30	53	12	95
7月	27	32	12	71
8月	27	39	11	77
9月	29	42	11	82
10月	30	48	13	91
11月	27	36	11	74
12月	26	42	10	78
1月	25	37	12	74
2月	26	34	8	68
3月	31	48	14	93
計	326	496	137	959
1ヶ月平均	27.1	41.3	11.4	79.9

* 参考

前年度計	425	487	72	984
1ヶ月平均	36.5	54.8	5.7	96.9

4. 事故・苦情・ヒヤリハット

- ・事故 0件
- ・苦情 1件
- ・ヒヤリハット 5件

5. 会議等

ミーティング 毎月第三水

全体会議 毎月第三金

その他ケース会議等開催